

E – GERENDA

30 éve kipróbált födémrendszer



E- Gerenda

- Tetszőleges méret (7,2 m belméretig)
- Könnyű beépíthetőség
- Nem igényel drága zsaluzást
- Házilag is gyorsan kivitelezhető
- Bonyolult alakzatok is lefedhetők
- A kiálló hosszvasak bekötnek a koszorú betonba
- Hanggátlása kiváló
- Új és régi családi házaknál egyaránt felhasználható
- Lényegesen olcsóbb, mint más födémek

Elérhetőségek:

2541 Lábatlan, Rákóczi u. 1.

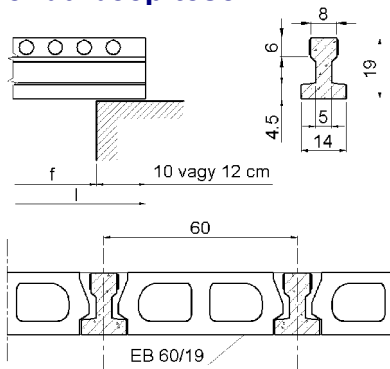
Tel: 33/503-990, 33/362-120; Fax: 33/361-401, 33/362-751

E-mail: info@railone.hu, ertekezes@railone.hu, muszaki@railone.hu

www.railone.hu



E-gerenda beépítése



Alkalmazás

A földem teljes teherbírását a gerendák és béléstestek közötti hézagok kibetonozása után éri el, ezért az építés alatt a 4,80 m-nél hosszabb gerendákat gyámolítani kell. A gerendák 60 ill. 30 cm-es tengely-kiosztással kéttámaszú tartóként alkalmazhatók.

A földémszerkezeteket a terhelések figyelembevételével **MÉRETEZNI** kell!

A gerendákhoz használható béléstestek:

- **EB 60/19**
- EB 60/24
- EB 30/19

Geometriai adatok:

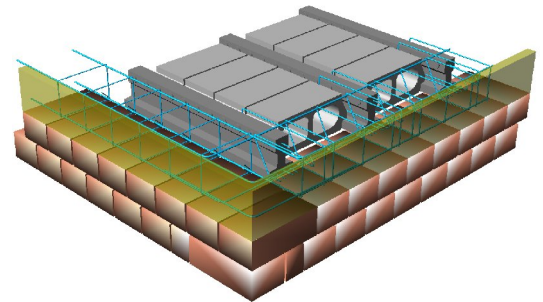
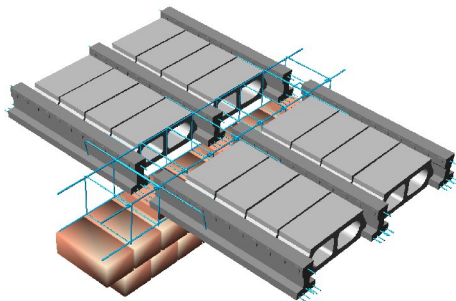
Jel	Falköz	Ger.h.	Tömeg	Üzemi teherbírás			Határ teherbírás			Min.
	(f)	(l)		Egyes gerenda	19cm béléstest	24cm béléstest	Egyes gerenda	19cm béléstest	24cm béléstest	fekvés
	cm	cm		q _ű (kN/m)	q _ű (kN/m)	q _ű (kN/m)	q _h (kN/m)	q _h (kN/m)	q _h (kN/m)	cm
E-24	240	260	103	15,3	15,3*	15,3*	15,3*	15,3*	15,3*	10
E-30	300	320	127	11,3	12,3	12,3*	12,3*	12,3*	12,3*	10
E-36	360	380	150	8,0	9,6	10,3*	9,3	10,3*	10,3*	10
E-42	420	440	174	5,9	7,1	8,9*	6,8	8,3	8,9*	10
E-48	480	500	198	4,5	5,5	7,8*	5,2	6,4	7,8*	10
E-54	540	564	223	3,6	4,3	6,1	4,2	5,1	6,5	12
E-60	600	624	247	2,9	3,5	4,9	3,4	4,1	5,3	12
E-66	660	684	270	2,4	2,9	4,1	2,8	3,4	4,4	12

* nyírási teherbírás a mértékadó

FÖDÉM ÉS FALCSATLAKOZÁSI PÉLDÁK:

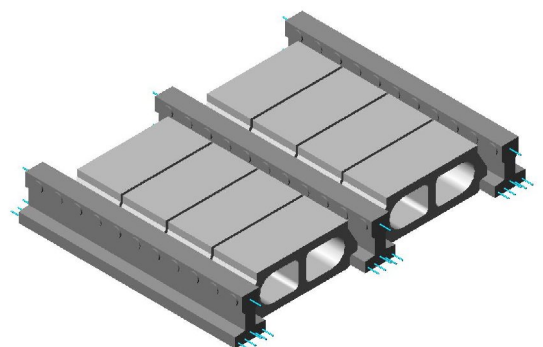
Födémsarok esetében a kétirányú földembekötés látványterve

A koszorúba benyúló gerendák és béléstestek közötti hézagba a gerendák mellé pótvasakat kell helyezni.



Középfalra két oldalról felfekvő földémszakasz

Jól látható az összeszerelt koszorúvasalat mellett a gerendák közé benyúló felső pótvasalat.



A gerendák és bélés elem elhelyezési képe

A gerenda végeken megfigyelhető a koszorúval együttlőzést elősegítő betonacél túlnyúlása.